

# Lohnfertigung

## Messgeräte

## Willkommen bei der Schöler GmbH

Seit unserer Gründung im Jahr 1985 haben wir uns als weltweit führender Systemlieferant für die Wärmetauscher-Industrie etabliert. Unsere langjährige Erfahrung und kontinuierliche Weiterentwicklung haben uns zu einem vertrauenswürdigen Partner in der Industrie gemacht. Wir legen großen Wert auf innovative Technologien und maßgeschneiderte Lösungen, um die Effizienz und Qualität in der Wärmetauscher-Industrie zu steigern.

Unsere umfassenden Dienstleistungen runden unser Portfolio ab und machen uns zum perfekten Partner für Ihre spezifischen Anforderungen. Vertrauen Sie auf die Schöler GmbH – Ihr Partner für höchste Präzision und Zuverlässigkeit.



## Unser Angebot

### Sondermaschinenbau

Wir entwickeln und stellen maßgeschneiderte Maschinen und Anlagen her, die exakt auf Ihre Anforderungen abgestimmt sind.



### Lohnfertigung

Wir fertigen Ihre Bauteile und Baugruppen mit modernsten Fräs-, Dreh-, Erodier- und Schleifmaschinen, um eine präzise Fertigung Ihrer Werkstücke zu ermöglichen.



### Messdienstleistung

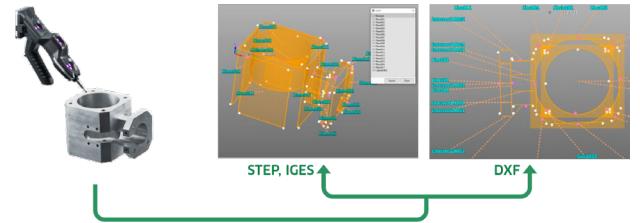
Wir vermessen Ihre Bauteile und Baugruppen präzise mit hochmodernen Messgeräten, um höchste Qualität zu gewährleisten.



# Messgeräte

## Keyence WM-3500

Max. Messlänge	15000x6000x7500
Messgenauigkeit	$\pm(28+a5 L/1000)\mu\text{m}$
Wiederholgenauigkeit	$\pm 10\mu\text{m}$



## Ihre Vorteile

- **Qualität:** Unsere Messungen gewährleisten, dass Baugruppen exakt den Spezifikationen entsprechen.
- **Kosteneinsparungen:** Weniger Materialverschwendung und Nacharbeit bedeuten Zeit- und Geldersparnis.
- **Effizienzsteigerung:** Schnelle Messungen ermöglichen eine effiziente Produktion.
- **Wettbewerbsvorteil:** Produkte, die den höchsten Standards entsprechen, stärken Ihr Image und erhöhen Ihre Wettbewerbsfähigkeit.

### 3D-CAD-Export

Mit dem WM-3500 können wir die gemessenen Formen von Messobjekten als 3D-CAD-Daten ausgeben oder diese vergleichen. Das bedeutet, dass wir Ihnen nicht nur genaue Messungen liefern, sondern auch wertvolle Daten, die Sie in Ihren Design- und Fertigungsprozessen nutzen können.

### Messung von Baugruppen

Präzise Messungen großer Baugruppen sind entscheidend für Qualität und Effizienz. Unser Angebot umfasst genaue Messungen, um sicherzustellen, dass Ihre Produkte den höchsten Qualitätsstandards entsprechen. Vertrauen Sie auf unsere Expertise.

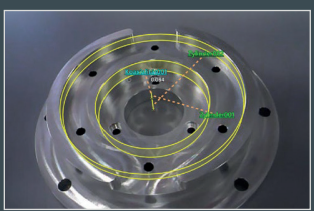
### 3D-CAD-Vergleich nach dem Schweißen/Montieren

Nachdem Bleche geschweißt oder montiert wurden, können die Ist-Positionen mit den Soll-Positionen aus den 3D-CAD-Daten verglichen werden und deren Abweichung angezeigt werden.

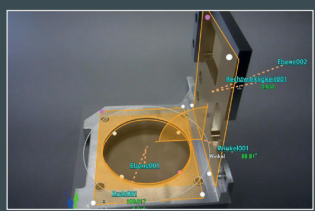
### Leicht verständliche Prüfberichte

Die Prüfberichte bieten Ihnen Transparenz und Effizienz. Sie dokumentieren die Qualität der Fertigungsteile und erleichtern die Kommunikation. Kunden, die Prüfberichte von uns erhalten, profitieren von einer klaren und verständlichen Darstellung der Messergebnisse. Dies ermöglicht eine effiziente Fehleranalyse und trägt zur Qualitätsverbesserung bei.

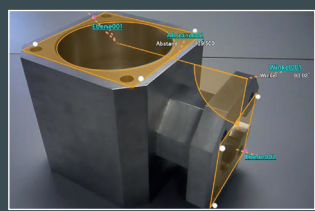
### Koaxialität



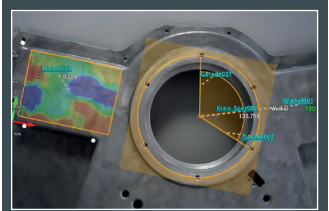
### Winkel



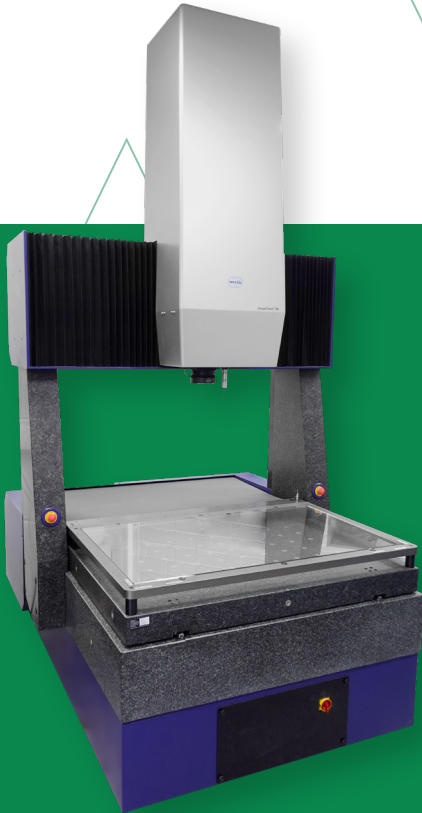
### Ebenheit



### Position



# Messgeräte



## Werth Scope Check FB DZ

Maximaler Messbereich	930x650x600
Zulässige Längenmessabweichung	1,5 µm

### Ihre Vorteile

- **Präzision:** Dank modernster Multisensor-Technologie mit dem ScopeCheck FB DZ garantieren wir exakte Messergebnisse.
- **Flexibilität:** Unsere Geräte bieten flexible Messbereiche, die auch große Werkstücke problemlos erfassen können.
- **Weniger Messfehler:** Präzise Messungen helfen, Fehler frühzeitig zu erkennen und zu beheben, was die Qualität Ihrer Produkte erhöht.
- **Umfassende Dokumentation:** Detaillierte Berichte zur Qualitätsüberwachung.
- **Automatisierung und Wiederholbarkeit:** Automatischer Sensorwechsel und Messprogramme ermöglichen effiziente Messungen.

### Präzise Vermessung von Werkstücken

Das ScopeCheck FB ist ideal für die Vermessung von komplexen Werkstücken. Mit einem Messbereich von 930 x 650 x 600 mm können sowohl kleine als auch große Teile präzise gemessen werden. Dies ist insbesondere für Kunden von großem Vorteil, die auf die erstklassige Qualität ihrer Produkte setzen.

### Komplexe Geometrien

Auch komplexe Geometrien und schwer zugängliche Bereiche können präzise vermessen werden. Das Gerät kann sowohl taktil als auch optisch messen. So lassen sich die Werkstücke umfassend analysieren. Kunden können sicher sein, dass selbst die anspruchsvollsten Teile korrekt geprüft werden.

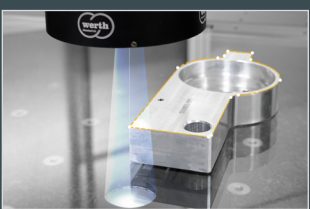
### Effiziente Serienmessungen

Das ScopeCheck FB ermöglicht effiziente Serienmessungen. Die Automatisierung und die hohe Messdynamik ermöglichen es, mehrere Werkstücke schnell zu vermessen. Dadurch werden Produktionsprozesse optimiert und Durchlaufzeiten verkürzt.

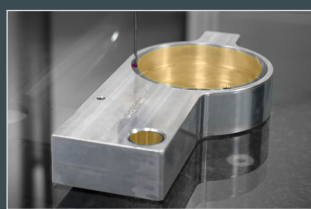
### Qualitätssicherung und Prozessoptimierung

Das ScopeCheck FB ist ein wichtiges Werkzeug für Qualitätssicherung und Prozessoptimierung. Durch die genaue Vermessung der Werkstücke können Fehler frühzeitig erkannt und behoben werden. Das verbessert die Produktqualität und spart Kosten. Kunden profitieren von einer zuverlässigen und präzisen Messlösung für ihre Fertigungsprozesse.

#### Konturen



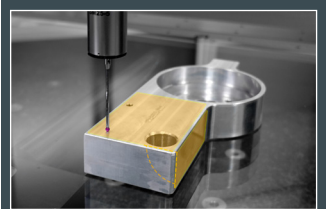
#### Rundheit



#### Ebenheit



#### Lagetoleranzen



## Setzen Sie auf Präzision - Setzen Sie auf uns!

Als Maschinenbauunternehmen im Sondermaschinenbau verstehen wir, wie entscheidend präzise Messungen für den Erfolg Ihrer Projekte sind. Mit unseren hochmodernen Messgeräten garantieren wir Ihnen höchste Genauigkeit und Zuverlässigkeit.

Überzeugen Sie sich selbst von unserer Expertise und lassen Sie uns gemeinsam Ihre Projekte zum Erfolg führen.

### Kontaktieren Sie uns jetzt!



#### Schöler GmbH

Frankfurter Str. 4-6  
D-23689 Pansdorf, Germany  
Tel.: +49 (0) 45 04 / 601 0  
Fax: +49 (0) 45 04 / 601 133  
lohnfertigung@schoeler.de  
www.schoeler.de

1

Kontakt

2

Angebot

3

Messen

4

Ergebnis